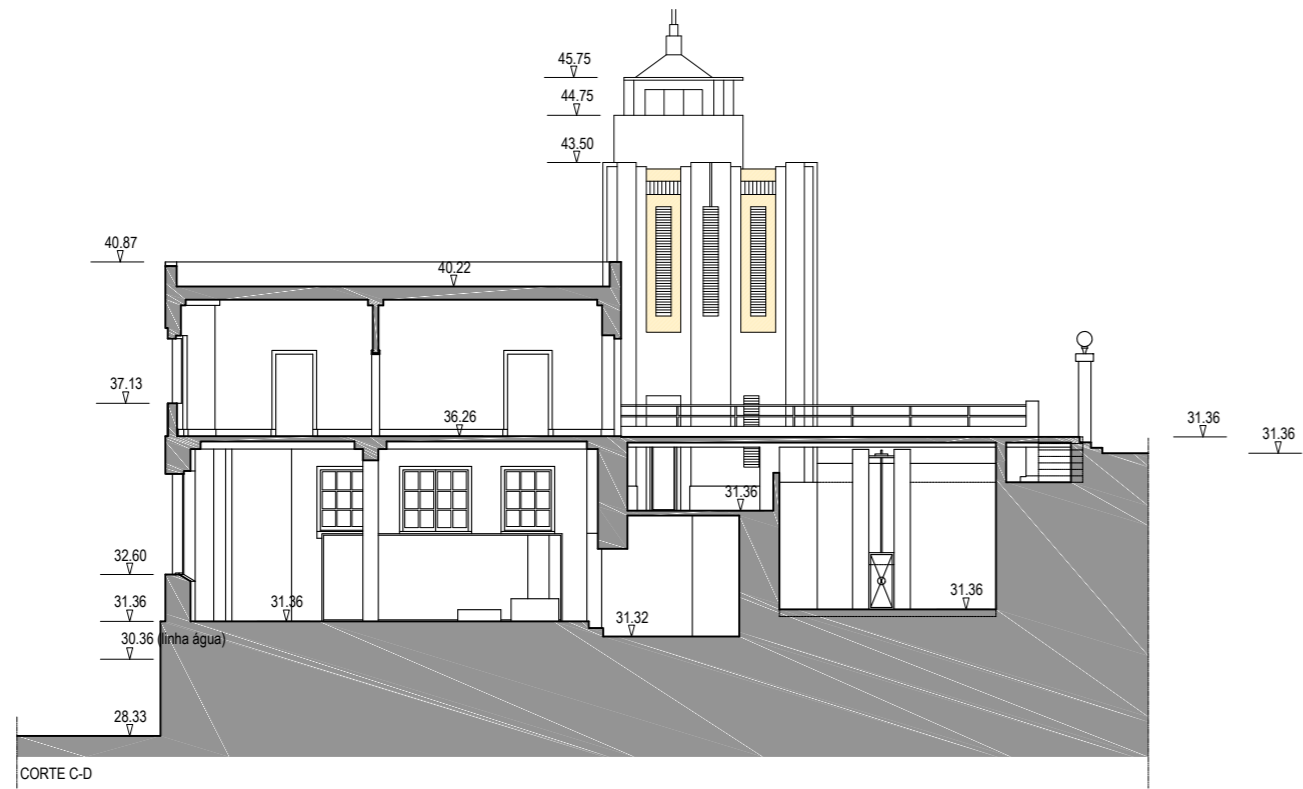
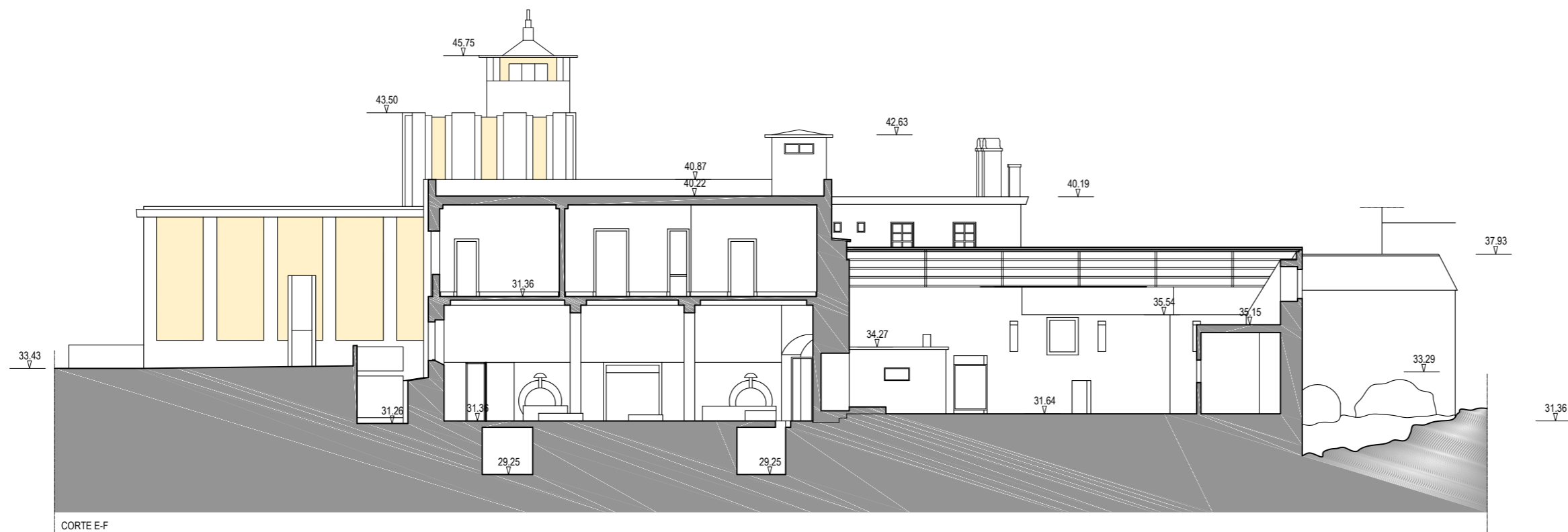




CORTE A-B



CORTE C-D



CORTE E-F



JOSÉ GAMA
ARQUITECTO

REVISÃO	DESCRIÇÃO	DATA
	Projecto Central do Caldeirão e Áreas Exteriores - P.I. 6.5 PEDU Câmara Municipal de Torres Novas Estudo Prévio	Torres Novas 1:200 Janeiro 2017

AR2P
ARQUITECTOS
ANA ROBALO | RICARDO PEREIRA | ARQUITECTOS
Bairro Olho de Boi, Armazém 18 | 2800 ALMADA
ar2p.arq@gmail.com | +351 915204575 | +351 936989873

CORTES - EXISTENTE

00.06