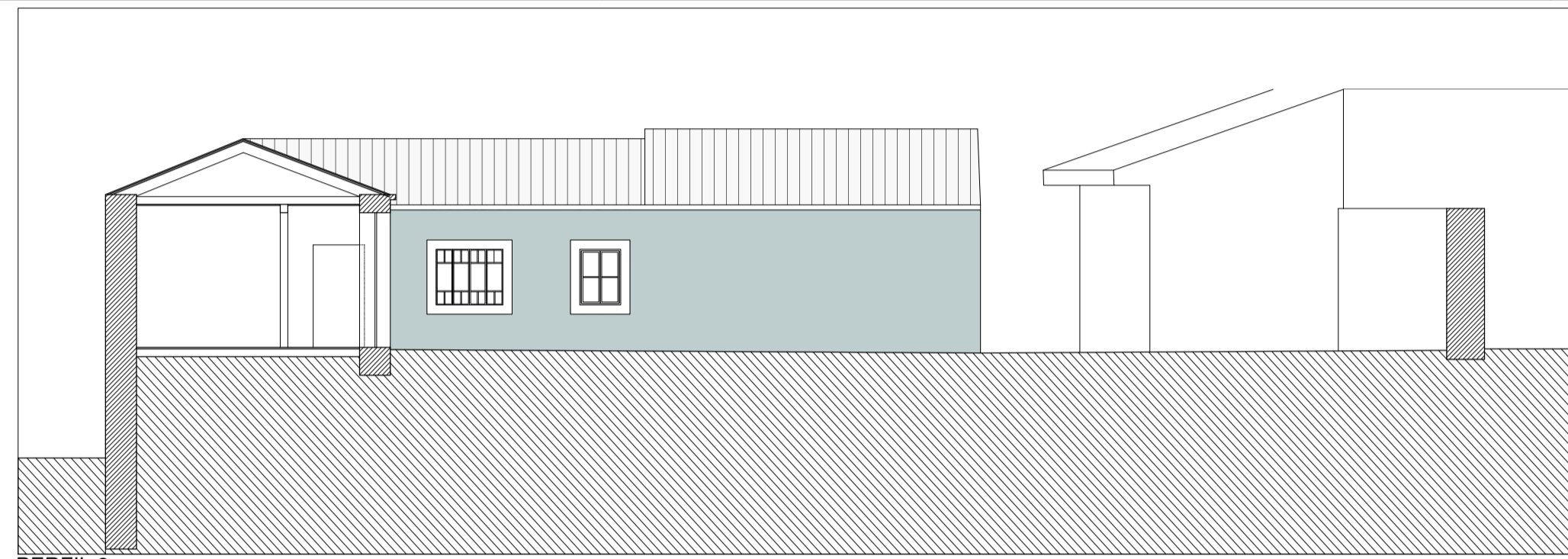
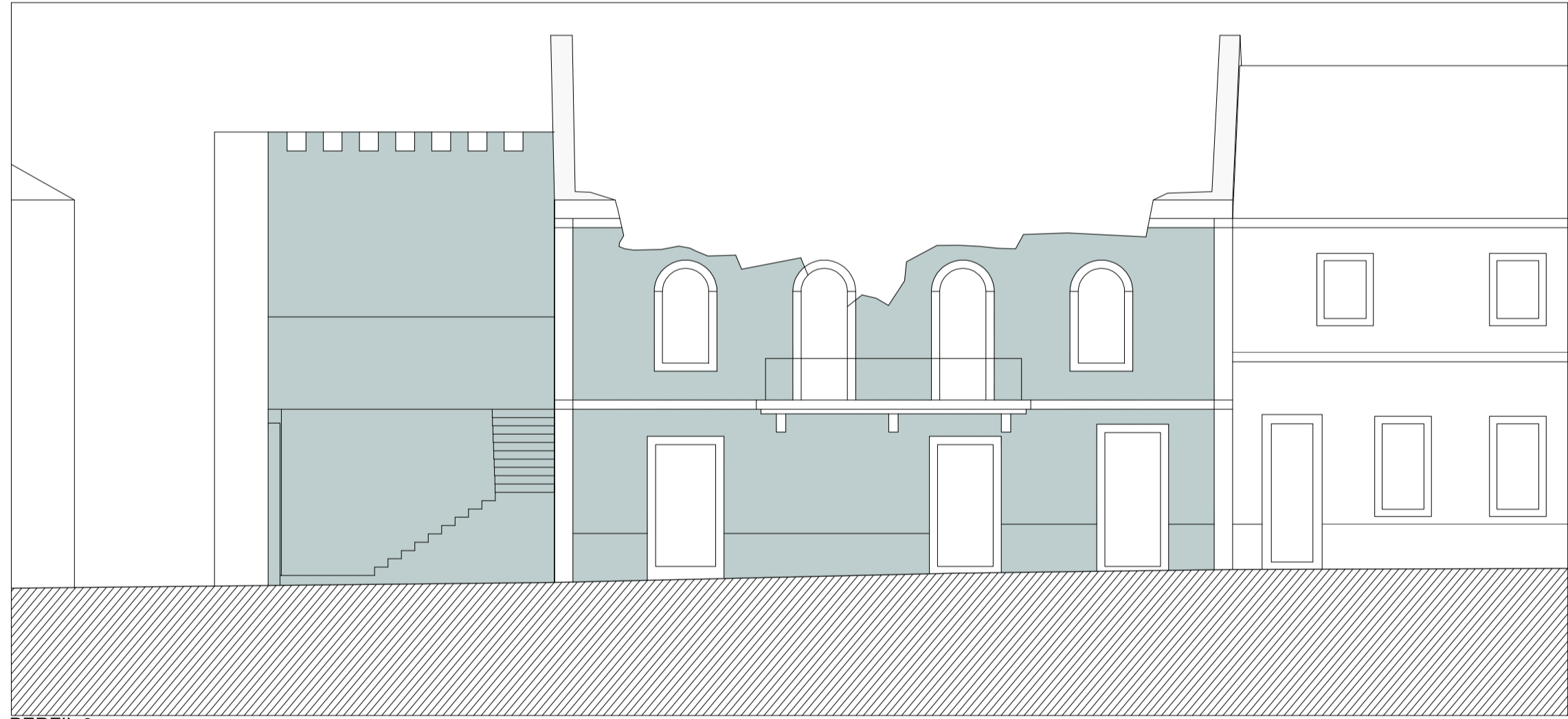




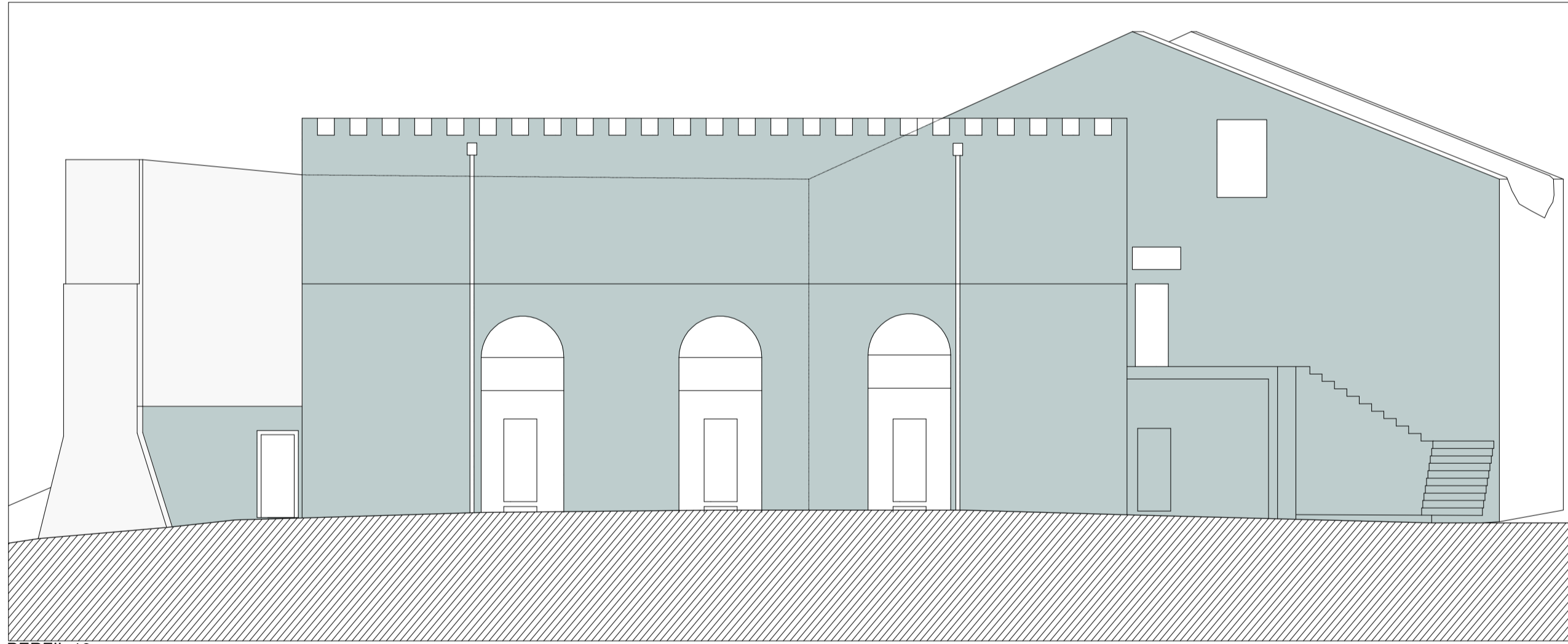
PERFIL 7



PERFIL 8



PERFIL 9



PERFIL 10

Rev.	Data	Descrição	Projectou	Desenhou	Aprovou

Requerente:
Câmara Municipal de Torres Novas

Projecto:
REABILITAÇÃO DO PRÉDIO ALVARENGA, EDIFÍCIO DOS SERVIÇOS TÉCNICOS E ÁREAS EXTERIORES

Observações:

Especialidade	Título	Escala	Data
ARQUITETURA LEVANTAMENTO	ALÇADOS ALÇADOS 7 A 10	1/100	13/12/16

Autores	Código Esp.	Tipo Desenho	Nº do Desenho	Revisão
Arq. Ricardo Cruz Arq. Susana Barros	ARQ.LEV AL		7 00	